

# あいず 通信

夏号

## あいずの遊び場

- ① プレーパーク (誰でも遊べる)  
第2日曜日 午前10時～午後3時  
(会場：四季の広場)  
※8月は第3日曜日に開催
- ② にじいろひろば (乳幼児親子)  
しばらくお休みいたします

## たぬき堂 ～駄菓子と遊び処～

- ・毎週月、火、水曜日
- 午後1時～午後5時30分
- ・茂林寺境内 (商店街)
- ・どなたでも遊びに来られます。



あいず：「遊び」を軸として地域の安心とつながりをつくり、だれもが自分らしく個性を生かせる社会を目指す群馬県館林市の団体です。プレーパークという遊び場づくりを中心に活動しています。

### ■お問合せ■

TEL：080-1139-4675 (事務局)  
Email：inquiry@i-eye-love-s.com



HP



LINE 公式アカウント



Instagram

## あいずフォト&あिटピ

### ◆新フリースペース“たぬき堂”OPEN！

フリースペースが茂林寺境内に新しい形でオープンしました！  
7/24 に開いた“こども会議”でその開店時間などを子どもたち4人と話し合い、お店の名前も「たぬき堂」と決定！  
分福茶釜の茂林寺にちなんだステキな名前になりました。  
8/21 に正式オープンします。それまでは店内を修理したり、改装したりしながら開けていますよー！

《できること》

駄菓子の購入、店内外で自由に遊ぶ (持ち込み可)

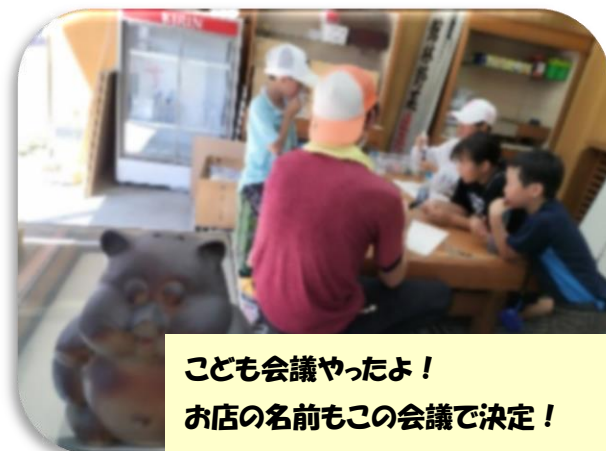
◇遊べるもの◇

コマ、けん玉、筒けん、ボードゲーム各種 (オセロ、将棋)、  
レゴなど、絵本 (ヨシタケシンスケさん等)

情報誌；まま・ここっと



たぬき堂始まりました！



こども会議やったよ！  
お店の名前もこの会議で決定！



だかしあいます！

境内で遊べるよ！

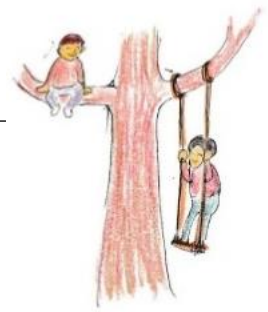
### ◆イベント情報

8/20 グリーンウッドワークにチャレンジ！@あいずプレバ  
本格的な工具を使って、生木や竹で作品作りに挑戦します！子どもから参加OK！

8/26 川崎子ども夢パークへ遊びに行きます！  
当会の「遊び研究会」という取り組みで神奈川県川崎市にある遊び場に行きます！  
気になる方は上記 SNS へ DM をお願いします。

8/28 子ども企画「ヨーヨー風船つり」@たぬき堂  
夏祭りでおなじみ！ヨーヨー風船！  
子どもたちの企画です！ぜひ遊びに来てね！

# のびのび遊べる環境を子ども達の身近に



## “放課後”を考える。子どもたちが心休まる環境をつくるために

子どもたちが「自分の意志で、自分の足で、いつでも自由に来られる場所」を大事に、たぬき堂としてフリースペースを新しくオープンしました！

放課後に過ごせる場所を子どもたちと一緒に作っていく予定です。

「子どもたちの居場所づくり」についてよく耳にするようになりましたが、放課後の居場所について、どのようなイメージをお持ちでしょうか？

当会では放課後を「課題から放たれた後の時間」としてとらえ、子どもが気を緩め、安心できる時間を保障する場と考えています。

したがって、たぬき堂は、基本的にプログラムはなく、子どもたちが過ごしたいように過ごす場です。そして、そこに係る大人は、子どもたちの力を信じて見守る存在であり、ワクワクする場を共につくっていく存在でもあります。

「やってあげる」「教えてあげる」という上からの視線ではなく、対等な目線で、先回りせず、一瞬一瞬の気づきを大切にし、わからないことは「一緒になって考える」ななめの関係。そんな関係性を築きながら、“遊び”を通して今を楽しく過ごし、5年後、10年後、「子どものときよく行ったよねー!」とニコニコしながら振り返れるような、そんな場をイメージして、また“今”を過ごしています。(まっきー)

《スタッフになりませんか?》

放課後の時間を共に過ごし、つくる仲間を募集しています。週1日でも、月1日でも、関わりたい方は表面の連絡先までご連絡ください。よろしく願いいたします。

## 遊び場情報

■：入退場自由 無料 誰でも遊べるよ! 雨天中止

☆：請負の遊び場 ※お問い合わせください

### ■あいずプレーパーク※8月は第3日曜日に開催

毎月第2日曜日 10時～15時@四季の広場  
穴を掘ったり、水遊びしたり、ロープでブランコ作ったり…。子どもたちのやってみたいをやってみる場です！

### ■たぬき堂※お盆中(8/14-8/16)はお休み

毎週月、火、水 13時～17時30分@茂林寺  
駄菓子販売とフリースペース。

8/28(月) 「こども企画」ヨーヨー風船つり開催！

### ☆遊び場お届け(プレーカー)※実績

薬師寺まつり(足利市) / お前はまだ前橋を知らない(前橋市) / 館林まつり子ども広場(館林市)  
遊び場お届けの取り組みです。イベント開催時などにはぜひご連絡ください。

～あいずの目指す社会～

### 子どもたちの声(思い)が響くまち (子どもの権利:意見表明権)

**参加者募集中!** ※8月より日付が変わりました。

○茂林寺川ピカピカプロジェクト

毎月第1木曜日 10時30分～12時

○茂林寺の境内遊び場プロジェクト

随時開拓中

※お問い合わせ：SNSへDMをお願いします！

## ありがとうございました♥

【ご寄付】(令和5年4月～令和5年7月)  
カレンダー、ニューブロック、レゴ  
クレヨン、色鉛筆、プラ収納容器、プラパレット

### ■ご協力企業様

川島紙工業株式会社 様 (ダンボール提供)  
小室材木店株式会社 様 (工作用木端提供)  
グリーンバンク 様 (樹木の提供; 館林市)

## こんな遊び道具募集中!

絵の具、刷毛、せんたく糊、食器用洗剤、電子ピアノ  
(キーボード)、UNO、ボードゲーム各種、絵本、  
図鑑、科学雑誌、地球儀など

### !!ゆびえのぐ基金!!

購入費のご協力をお願いいたします(◡\_◡)  
あいずの遊び場ならではの ゆびえのぐ。  
お財布事情から今年度は新規購入が難しいです…。  
1,000円で1本購入できます!

2023年度は次の助成金を賜り運営しております。心より感謝申し上げます。

■パルシステム群馬 様 ■赤い羽根共同募金会 様 ■日本生命財団 様